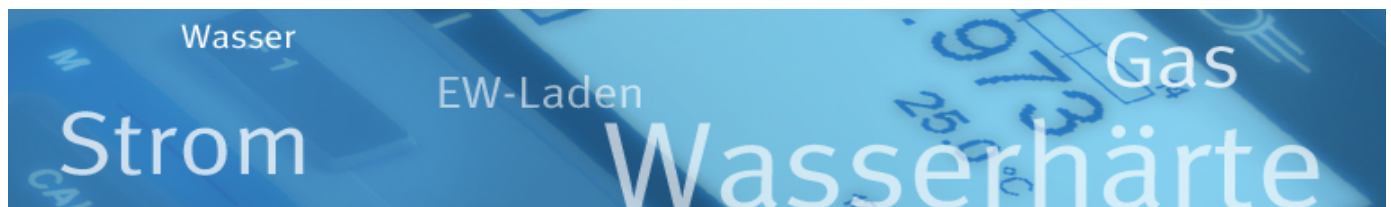


## Wasserhärten Küsnacht

Stand: Februar 2019

Strasse	Zone	d. H	f. H	pH	Strasse	Zone	d. H	f. H	pH
Aegertenwääg	H	9.0-12.3°	16-22°	7.5	Güstrasse bis 16	M	9.0-12.3°	16-22°	7.5
Alderwies	H	9.0-12.3°	16-22°	7.5	Güstrasse ab 20 inkl. 15/15a	H	9.0-12.3°	16-22°	7.5
Allmendboden	H	9.0-12.3°	16-22°	7.5	Haldenstrasse	M	9.0-12.3°	16-22°	7.5
Allmendstrasse	M	9.0-12.3°	16-22°	7.5	Heinrich-Wettstein-Strasse	S	9.0-12.3°	16-22°	7.5
Alte Forchstrasse	B	16.8-21.9°	30-39°	k.A.	Hesligenstrasse bis 16	M	9.0-12.3°	16-22°	7.5
Alte Landstrasse	S+M	9.0-12.3°	16-22°	7.5	Hesligenstrasse ab 20	H	9.0-12.3°	16-22°	7.5
Am Bach	S	9.0-12.3°	16-22°	7.5	Himmelstrasse	M	9.0-12.3°	16-22°	7.5
Am Itschnacherstich	H	9.0-12.3°	16-22°	7.5	Höhenstrasse	M	9.0-12.3°	16-22°	7.5
Arenenberg	B	16.8-21.9°	30-39°	k.A.	Hörnlistrasse	S	9.0-12.3°	16-22°	7.5
Bahnhofstrasse	S	9.0-12.3°	16-22°	7.5	Hohrütistrasse	B	16.8-21.9°	30-39°	k.A.
Bahnweg	S	9.0-12.3°	16-22°	7.5	Hornweg	S	9.0-12.3°	16-22°	7.5
Baumgartenstrasse	H	9.0-12.3°	16-22°	7.5	Hüttenackerstrasse	H	9.0-12.3°	16-22°	7.5
Bergstrasse bis 61	M	9.0-12.3°	16-22°	7.5	Im Berghof	M	9.0-12.3°	16-22°	7.5
Bergstrasse ab 63	H	9.0-12.3°	16-22°	7.5	Im Bleuler	M	9.0-12.3°	16-22°	7.5
Birkenweg	M	9.0-12.3°	16-22°	7.5	Im Dörfli	H	9.0-12.3°	16-22°	7.5
Boglerenstrasse	S+M	9.0-12.3°	16-22°	7.5	Im Düggele	M	9.0-12.3°	16-22°	7.5
Buckweisstrasse	M	9.0-12.3°	16-22°	7.5	Im Ebnet	H	9.0-12.3°	16-22°	7.5
Bühlstrasse	S+M	9.0-12.3°	16-22°	7.5	Im Eichholz	M	9.0-12.3°	16-22°	7.5
Bungertweg	M	9.0-12.3°	16-22°	7.5	Im Eigeli	M	9.0-12.3°	16-22°	7.5
Bunzenhalden	B	16.8-21.9°	30-39°	k.A.	Im Grossacher	B	16.8-21.9°	30-39°	k.A.
Chalberweidstrasse	B	16.8-21.9°	30-39°	k.A.	Im Gsteig	S	9.0-12.3°	16-22°	7.5
Chisligstrasse	B	16.8-21.9°	30-39°	k.A.	Im Horn	S	9.0-12.3°	16-22°	7.5
Chrummwisstrasse	H	9.0-12.3°	16-22°	7.5	Im Hörnli	S	9.0-12.3°	16-22°	7.5
Chummerweg	S	9.0-12.3°	16-22°	7.5	Im Kalender	M	9.0-12.3°	16-22°	7.5
Conrad-Ferd.-Meyer-Weg	S	9.0-12.3°	16-22°	7.5	Im Lägi	S	9.0-12.3°	16-22°	7.5
Dachsbergstrasse	B	16.8-21.9°	30-39°	k.A.	Im Obstgarten	M	9.0-12.3°	16-22°	7.5
Dillileeweg	M	9.0-12.3°	16-22°	7.5	Im Oerliker	S	9.0-12.3°	16-22°	7.5
Dorfstrasse	S	9.0-12.3°	16-22°	7.5	Im Schönbühl	M	9.0-12.3°	16-22°	7.5
Eichelackerweg	H	9.0-12.3°	16-22°	7.5	Im Schübeldörfli	M	9.0-12.3°	16-22°	7.5
Eichenweg	M	9.0-12.3°	16-22°	7.5	Im vordern Erb	M	9.0-12.3°	16-22°	7.5
Eigenheimstrasse	S	9.0-12.3°	16-22°	7.5	Im Wiesengrund	S	9.0-12.3°	16-22°	7.5
Eigenstrasse	S	9.0-12.3°	16-22°	7.5	Im Zeltengut	M	9.0-12.3°	16-22°	7.5
Erbstrasse	M	9.0-12.3°	16-22°	7.5	In der Hinterzelg	H	9.0-12.3°	16-22°	7.5
Erlenweg	S	9.0-12.3°	16-22°	7.5	In der Letzi	H	9.0-12.3°	16-22°	7.5
Fähnlibrunnenweg	S	9.0-12.3°	16-22°	7.5	In der Schübelwis	M	9.0-12.3°	16-22°	7.5
Feldstrasse	S	9.0-12.3°	16-22°	7.5	In der Teien	S	9.0-12.3°	16-22°	7.5
Felseneggstrasse	S	9.0-12.3°	16-22°	7.5	Irisweg	M	9.0-12.3°	16-22°	7.5
Florastrasse	S	9.0-12.3°	16-22°	7.5	Johannisburgstrasse	H	9.0-12.3°	16-22°	7.5
Föhrenweg	M	9.0-12.3°	16-22°	7.5	Kaltensteinstrasse	B	16.8-21.9°	30-39°	k.A.
Forchstrasse	B	16.8-21.9°	30-39°	k.A.	Karrenstrasse	S	9.0-12.3°	16-22°	7.5
Freihofstrasse	S	9.0-12.3°	16-22°	7.5	Kaspar-Fenner-Strasse	S	9.0-12.3°	16-22°	7.5
Friedhofstrasse	H	9.0-12.3°	16-22°	7.5	Kirchstrasse	S	9.0-12.3°	16-22°	7.5
Furtstrasse	M	9.0-12.3°	16-22°	7.5	Kleeweid	M	9.0-12.3°	16-22°	7.5
Gartenstrasse	S	9.0-12.3°	16-22°	7.5	Kohlrainstrasse	S	9.0-12.3°	16-22°	7.5
Geissbühlweg	H	9.0-12.3°	16-22°	7.5	Kreuzweg	M	9.0-12.3°	16-22°	7.5
General-Guisan-Strasse	B	16.8-21.9°	30-39°	k.A.	Kronenweg	B	16.8-21.9°	30-39°	k.A.
Giesshübelstrasse	M	9.0-12.3°	16-22°	7.5	Krummackerstrasse	H	9.0-12.3°	16-22°	7.5
Glärnischstrasse	S	9.0-12.3°	16-22°	7.5	Kurhausweg	S	9.0-12.3°	16-22°	7.5
Goldbacherstrasse	S+M	9.0-12.3°	16-22°	7.5	Kusenstrasse	S	9.0-12.3°	16-22°	7.5
Gottfried-Guggenbühl-Weg	S	9.0-12.3°	16-22°	7.5	Kusertobelweg	S	9.0-12.3°	16-22°	7.5
Grundwiesstrasse	S	9.0-12.3°	16-22°	7.5	Langjurthenstrasse	H	9.0-12.3°	16-22°	7.5
Gustav-Siber-Weg	S	9.0-12.3°	16-22°	7.5	Lärchentobelstrasse	M	9.0-12.3°	16-22°	7.5



## Wasserhärten Küsnacht

Stand: Februar 2019

Strasse	Zone	d. H	f. H	pH	Strasse	Zone	d. H	f. H	pH
Lärchenweg	H	9.0-12.3°	16-22°	7.5	Thomas-Scherr-Strasse	S	9.0-12.3°	16-22°	7.5
Lehenwisweg	B	16.8-21.9°	30-39°	k.A.	Tobelweg	S	9.0-12.3°	16-22°	7.5
Limberg	B	16.8-21.9°	30-39°	k.A.	Tobelmüli	B	16.8-21.9°	30-39°	k.A.
Limbergstrasse	H	9.0-12.3°	16-22°	7.5	Tödistrasse	S	9.0-12.3°	16-22°	7.5
Lindenbergstrasse	M	9.0-12.3°	16-22°	7.5	Tollwiesstrasse	H	9.0-12.3°	16-22°	7.5
Ludwig-Snell-Weg	S	9.0-12.3°	16-22°	7.5	Traubenweg	S	9.0-12.3°	16-22°	7.5
Mittelfeldstrasse	S	9.0-12.3°	16-22°	7.5	Untere Dorfstrasse	S	9.0-12.3°	16-22°	7.5
Mühlesteig	S	9.0-12.3°	16-22°	7.5	Untere Heslibachstrasse	S	9.0-12.3°	16-22°	7.5
Mülirietweg	B	16.8-21.9°	30-39°	k.A.	Untere Wiltisgasse	S	9.0-12.3°	16-22°	7.5
Neuhus	B	16.8-21.9°	30-39°	k.A.	Unterfeldstrasse	S	9.0-12.3°	16-22°	7.5
Neuwis	H	9.0-12.3°	16-22°	7.5	Usser Allmend	H	9.0-12.3°	16-22°	7.5
Obere Bühlstrasse	M	9.0-12.3°	16-22°	7.5	Utzingerstrasse	S	9.0-12.3°	16-22°	7.5
Obere Dorfstrasse	S	9.0-12.3°	16-22°	7.5	Underrietstrasse	H	9.0-12.3°	16-22°	7.5
Obere Heslibachstrasse	S	9.0-12.3°	16-22°	7.5	Vorderzelgstrasse	H	9.0-12.3°	16-22°	7.5
Obere Wiltisgasse	S	9.0-12.3°	16-22°	7.5	Waidhof	B	16.8-21.9°	30-39°	k.A.
Oberwachtstrasse	S	9.0-12.3°	16-22°	7.5	Wangen	B	16.8-21.9°	30-39°	k.A.
Poststrasse	S	9.0-12.3°	16-22°	7.5	Wangensbachstrasse	S	9.0-12.3°	16-22°	7.5
Postweg	S	9.0-12.3°	16-22°	7.5	Weinbergstrasse	M	9.0-12.3°	16-22°	7.5
Rainweg	S	9.0-12.3°	16-22°	7.5	Weinhaldenstrasse	S+M	9.0-12.3°	16-22°	7.5
Ränkestrasse bis 28	M	9.0-12.3°	16-22°	7.5	Weinmanngasse bis 90	S+M	9.0-12.3°	16-22°	7.5
Ränkestrasse ab 34	H	9.0-12.3°	16-22°	7.5	Weinmanngasse ab 91	H	9.0-12.3°	16-22°	7.5
Rebackerstrasse	S	9.0-12.3°	16-22°	7.5	Werkstrasse	S	9.0-12.3°	16-22°	7.5
Rebhaldensteig	S	9.0-12.3°	16-22°	7.5	Wiesenstrasse	S	9.0-12.3°	16-22°	7.5
Rebweg	H	9.0-12.3°	16-22°	7.5	Winzerweg	M	9.0-12.3°	16-22°	7.5
Rebwiesstrasse	H	9.0-12.3°	16-22°	7.5	Wis	B	16.8-21.9°	30-39°	k.A.
Rehweid	H	9.0-12.3°	16-22°	7.5	Wiserholz	B	16.8-21.9°	30-39°	k.A.
Rennweg	S	9.0-12.3°	16-22°	7.5	Wolentberen	H	9.0-12.3°	16-22°	7.5
Rietstrasse	H	9.0-12.3°	16-22°	7.5	Würzbrunnenstrasse	B	16.8-21.9°	30-39°	k.A.
Rigistrasse	S	9.0-12.3°	16-22°	7.5	Zelglisteig	B	16.8-21.9°	30-39°	k.A.
Rosenstrasse	S	9.0-12.3°	16-22°	7.5	Zelglistrasse	B	16.8-21.9°	30-39°	k.A.
Rudolf-Brunner-Strasse	S	9.0-12.3°	16-22°	7.5	Zeltenbühlweg	M	9.0-12.3°	16-22°	7.5
Rudolf-Ringger-Weg	S	9.0-12.3°	16-22°	7.5	Zumikerstrasse	H	9.0-12.3°	16-22°	7.5
Schiedhaldensteig	S+M	9.0-12.3°	16-22°	7.5	Zürichstrasse	S	9.0-12.3°	16-22°	7.5
Schiedhaldenstrasse bis 72	M	9.0-12.3°	16-22°	7.5	Zur Letzi	H	9.0-12.3°	16-22°	7.5
Schiedhaldenstrasse ab 74	H	9.0-12.3°	16-22°	7.5					
Schiffliweg	S	9.0-12.3°	16-22°	7.5					
Schmalzgrueb	B	16.8-21.9°	30-39°	k.A.					
Schmalzgruebstrasse ab 25	B	16.8-21.9°	30-39°	k.A.					
Schübelstrasse	M	9.0-12.3°	16-22°	7.5					
Schüracherstrasse	H	9.0-12.3°	16-22°	7.5					
Schützenweg	M	9.0-12.3°	16-22°	7.5					
Seestrasse	S	9.0-12.3°	16-22°	7.5					
Silbergrundstrasse	S	9.0-12.3°	16-22°	7.5					
Sillerstrasse	S	9.0-12.3°	16-22°	7.5					
Sonnenrain	H	9.0-12.3°	16-22°	7.5					
Steinackerstrasse	M	9.0-12.3°	16-22°	7.5					
Sternenfeldstrasse	S	9.0-12.3°	16-22°	7.5					
Sternenweg	S	9.0-12.3°	16-22°	7.5					
Tägerhalde	H	9.0-12.3°	16-22°	7.5					
Tägermoosstrasse	H	9.0-12.3°	16-22°	7.5					
Theodor-Brunner-Weg	S	9.0-12.3°	16-22°	7.5					
Thomas-Mann-Weg	M	9.0-12.3°	16-22°	7.5					



# Wasserhärten Küsnacht

Stand: Februar 2019

Die angegebenen Werte können variieren und verstehen sich als Richtwerte

<b>S</b> Seezone	<b>Res. Goldbach &amp; Haselstuden</b>	<b>490 m ü. M.</b>
	°dH (deutsche Härte):	9.0-12.3°
	°fH (französische Härte):	16-22°
	Nitratgehalt:	3.8-4.8 mg/l
	Calciumgehalt:	ca. 50-80 mg/l
	Magnesiumgehalt:	ca. 6-10 mg/l
	Chloridgehalt:	ca. 6.1-8.6mg/l
	Sulfatgehalt:	ca. 14.2-16.0mg/l
<b>M</b> Mittelzone	<b>Res. Rumensee &amp; Amtsäger</b>	<b>554 m ü. M.</b>
	°dH (deutsche Härte):	9.0-12.3°
	°fH (französische Härte):	16-22°
	Nitratgehalt:	3.8-4.8 mg/l
	Calciumgehalt:	ca. 50-80 mg/l
	Magnesiumgehalt:	ca. 6-10 mg/l
	Chloridgehalt:	ca. 6.1-8.6mg/l
	Sulfatgehalt:	ca. 14.2-16.0mg/l
<b>H</b> Hochzone	<b>Res. Isleren &amp; Wolentberen</b>	<b>646 m ü. M.</b>
	°dH (deutsche Härte):	9.0-12.3°
	°fH (französische Härte):	16-22°
	Nitratgehalt:	3.8-4.8 mg/l
	Calciumgehalt:	ca. 50-80 mg/l
	Magnesiumgehalt:	ca. 6-10 mg/l
	Chloridgehalt:	ca. 6.1-8.6mg/l
	Sulfatgehalt:	ca. 14.2-16.0mg/l
<b>B</b> Bergzone	<b>Res. Gubel</b>	<b>735 m ü. M.</b>
	°dH (deutsche Härte):	16.8-21.9°
	°fH (französische Härte):	30-39°
	Nitratgehalt:	7.6-10.6 mg/l
	Calciumgehalt:	ca. 52 mg/l
	Magnesiumgehalt:	ca. 8 mg/l
	Chloridgehalt:	ca. 14.0-17.0 mg/l
	Sulfatgehalt:	ca. 10.0-13.0mg/l

1 Grad deutsche Härte (°dH) entspricht 1.79 Grad französischer Härte (°fH)